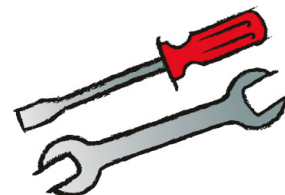




Das Original

TSI 05/09



Советы от профессионала по уплотнениям Потеря герметичности в области масляных каналов при малом сроке эксплуатации

Через относительно короткое время после ремонта головки цилиндров может начаться протечка масла в области масляного канала. Причину часто ищут в прокладке ГБЦ, что, однако, не соответствует действительности.

Для надежного уплотнения прокладки ГБЦ Elring снабжены в этой области специальными, в зависимости от типа мотора, уплотнительными элементами и конструкциями, это:
нанесенные в виде линий эластомерные покрытия (рис. 1),
специальные рельефные канты (рис. 2),
эластомерные уплотнительные элементы (рис.3).

Пример из практики:

На рис. 3 изображена уплотнительная прокладка ГБЦ, потерявшая герметичность в области масляных каналов после короткого срока эксплуатации. В дополнение к эластомерному уплотнительному элементу был нанесен герметик. Это неправильно. В результате противоположная уплотняемая поверхность головки цилиндров загрязняется, что через короткое время приводит к потере герметичности. На прокладке ГБЦ четко видны напрессовки (риски).

Правильно:

При монтаже прокладок ГБЦ герметики обычно не применяются, если только производитель не предписывает их нанесение в определенной области. Необходимо тщательно проверить качество поверхности и отсутствие деформации уплотняемых поверхностей. Плоское шлифование головки цилиндров выполняет профессиональная ремонтная мастерская. У нее имеются необходимые для этого прецизионные станки.

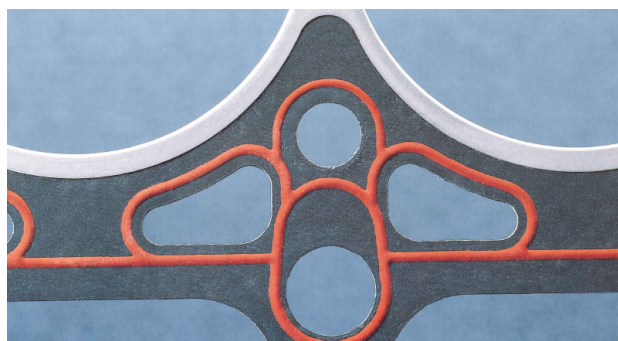


Рис. 1. Область масляных каналов с красным эластомерным покрытием.

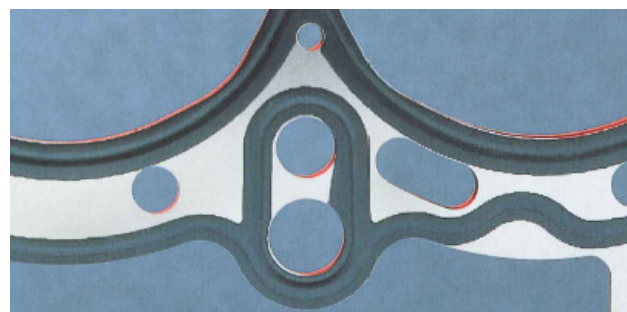


Рис. 2. . Область масляных каналов с металлическим рельефным кантом под черным покрытием.



Рис. 3. Загрязнения герметиком по внешнему краю зеленого эластомерного уплотнительного элемента и на уплотняемой поверхности.